



Futter-Ratgeber



Was drauf steht, ist drin,
was drin ist, steht drauf!
So einfach, so PURE.



100% Pure - 100% Natur







Inhalt

Editorial _____ Seite 2

PURE Naturfutter _____ 4

PURE Fütterungstipps _____ 6

Für den Hund

Trockenfutter _____ 8

Nassfutter _____ 12

Nahrungsergänzung _____ 15

Für die Katze

Trockenfutter _____ 16

Nassfutter _____ 18

Das gesunde Alphabet _____ 21

Herzensangelegenheiten _____ 24

Liebe Tierfreunde,



seit 2002 bin ich im Auftrag einer artgerechten und natürlichen Fütterung für Vierbeiner unterwegs. Im Jahr 2008 habe ich das Unternehmen PURE Naturfutter mit dem Gedanken gegründet, hochwertiges Futter für Hunde und Katzen zu entwickeln, das die Gesundheit der Tiere positiv beeinflusst und zugleich den gesamten Organismus stärkt. Allzu oft habe ich gesehen, wie minderwertiges „Industriefutter“ Allergien und Verdauungsprobleme verursachen oder auf lange Sicht die Organe schädigen kann. Ich habe den Entschluss gefasst, dass dies für mich Vergangenheit ist und wollte zukünftig eine Alternative anbieten, die einerseits einfach in der Handhabung ist und andererseits eine hochwertige Futterquelle darstellt. Gemeinsam mit meinen eigenen Rezepturen sowie der engen Zusammenarbeit mit Tierärzten und Ernährungsexperten haben wir die ideale Zutatenkombination

entwickelt, um die bestmögliche Verwertbarkeit für Ihr Tier zu garantieren. Wir orientieren uns an den Bedürfnissen unserer tierischen Freunde und gehen bei Herstellung und Qualität keine Kompromisse ein. PURE Naturfutter enthält alle essenziellen Nährstoffe, die Hund und Katze für ein gesundes Leben benötigen.

In diesem Sinne wollen wir gemeinsam ein Bewusstsein für natürliche Fütterung schaffen und unseren Fellfreunden eine biologisch-artgerechte Lebensweise – außerhalb der freien Wildbahn – ermöglichen.

Dafür garantiere ich persönlich.

A handwritten signature in blue ink, consisting of several fluid, overlapping loops and lines.

Ihr Mag. Dieter Eismayr, Msc

Niki Dirnbacher



Spätestens wenn man den ersten Hund hat, der auf die Ernährung dauerhaft anders reagiert als er sollte, muss man sich damit auseinandersetzen. Nach ausgiebigem ausprobieren der richtigen Ernährung für meine kleine Sopherl, landete ich als Kundin bei PURE Naturfutter.

Das hat ihr geschmeckt und sie hat es auch auf Dauer gut vertragen. Mittlerweile sind es 7 Jahre und drei Hunde, die mit PURE Naturfutter ernährt werden. Das letzte große Blutbild hat mir, nach jahrelangem füttern mit PURE Naturfutter, bei meiner Wahl Recht

gegeben. Alle 3 Hunde haben beste Werte, was will man mehr.

Als anfänglich überzeugte Kundin hat sich die Gelegenheit einer Kooperation ergeben und ich eröffnete im Zuge dessen den PURE Naturfutter Flagshipstore. Mittlerweile führen Didi Eismayr und ich gemeinsam die Geschäfte und sind mit Leib und Seele „PURE Naturfutter“.

PURE Naturfutter Flagshipstore
Gärtnergasse 14
1030 Wien



PURE Naturfutter für Hund und Katze

Ernährung und Gesundheit stehen in enger Verbindung. Eine artgerechte Fütterung mit hochwertigen Futtermitteln kann einen großen Einfluss auf das Wohlbefinden des Tieres ausüben. Ein Blick in die Natur reicht, um zu sehen, dass diese die besten Rezepte für einen abwechslungsreichen Speiseplan bereithält.

Obwohl unsere Hunde und Katzen heute weitgehend domestiziert sind, entspricht ihr Beuteschema noch immer jenem ihrer wilden Vorfahren. PURE Naturfutter ist ein hochwertiges, biologisch-artgerechtes Futter – frei von Chemie, Tierversuchen und Gentechnik. Wir verzichten bei der Herstellung auf Soja, Formfleisch sowie Tier- und Pflanzenmehl und deklarieren alle Inhaltsstoffe, die in unseren Produkten enthalten sind.

Unser Tierfutter besteht zwischen 60 % und 80 % aus frischem Fleisch oder Fisch in Lebensmittelqualität sowie wichtigen Ballaststoffen und Kräutern, die dem natürlichen Beuteschema des Tieres in der Natur entsprechen. Unsere Tiernahrung enthält diese Kombination durch die Mitwirkung unserer Tierärzte im richtigen Verhältnis und in höchster Qualität.

PURE Fakten

Warum biologisch-artgerecht füttern?

Eine biologisch-artgerechte Fütterung orientiert sich sehr stark an den Fressgewohnheiten von Raubtieren. Unsere Haustiere teilen nach wie vor noch den Beuteinstinkt ihrer wilden Verwandten. Hier steht ein hoher Anteil an frischem Fleisch oder Fisch auf dem Speiseplan. Gleichzeitig nehmen Fleischfresser („Carnivore“) durch den Mageninhalt der Beute natürliche Ballaststoffe auf, die von Pflanzen oder Früchten stammen. Dies stellt die optimale Kombination aus verschiedenen Nährstoffen im richtigen Verhältnis dar – frei von künstlichen Farb- und Konservierungsstoffen.

Soll man getreidefrei füttern?

In der Natur ist Getreide ein Nahrungsbestandteil von Raubtieren, wenn es durch den Mageninhalt eines Beutetieres aufgenommen wurde. Ist das Tier gesund und hat keine Futterunverträglichkeit, spricht nichts dagegen, hochwertiges Getreide in geringen Mengen zur Fleischmahlzeit zu füttern. Allerdings wird minderwertiges Getreide oft von der Futtermittelindustrie als Füllstoff verwendet und dies kann auf lange Sicht den Organismus der Tiere schädigen.

Für Hunde und Katzen mit Futtermittelunverträglichkeiten gibt es verschiedene PURE Futtersorten, die speziell auf die getreidefreien bzw. glutenfreien Bedürfnisse abgestimmt sind.

Woher stammt das Fleisch?

Die Qualität des Fleisches spielt bei der Erzeugung von PURE Naturfutter eine wesentliche Rolle. Die Tiere, von denen das Fleisch kommt, stammen von deutschen Bauernhöfen und leben bis zu ihrer Schlachtung in einer möglichst artgerechten Haltung. Wir lehnen die Massentierhaltung strikt ab und kontrollieren unsere Produzenten nach strengen Kriterien.

PURE Produkte entsprechen dem PETA-Prüfprozess und sind somit auch selbstverständlich tierversuchsfrei (nachzulesen auf der PETA-Homepage).

Wie wird das Futter hergestellt?

Bei allen Futtersorten achten wir auf ein schonendes Produktionsverfahren, ohne chemische Zusätze. PURE Nassfutter wird kalt

abgefüllt, d.h. alle Zutaten kommen im Rohzustand in die Dose und werden dann schonend dampfgegart. Bei PURE Trockenfutter werden alle Zutaten getrocknet, langsam vermahlen und durch das Entziehen von Feuchtigkeit haltbar gemacht. So kann sichergestellt werden, dass alle Vital- und Nährstoffe auch bestmöglich erhalten bleiben.

Wie nachhaltig ist PURE Naturfutter?

Bei PURE Naturfutter achten wir nicht nur auf den Inhalt, sondern auch auf die Verpackung. Damit die Umwelt durch den Einsatz von Verpackungsmaterial nicht zusätzlich belastet wird, verwenden wir für unsere Verpackungen Rohstoffe, die möglichst umweltschonend verarbeitet bzw. recycelt werden können, um den Produktzyklus von Anfang bis Ende nachhaltig zu gestalten. ■





Fütterungstipps

Tipp 1: Abwechslung

Während wir Menschen „Omnivore“ – also Allesfresser – sind, brauchen „Carnivore“ wie Hunde und Katzen nichts Anderes als Fleisch und wenig Ballaststoffe. Sind so wie in PURE Naturfutter alle lebenswichtigen Nährstoffe bei der Fütterung enthalten, ist die Abwechslung beim Futter nicht nötig, aber sehr oft durch den Tierhalter gewünscht.

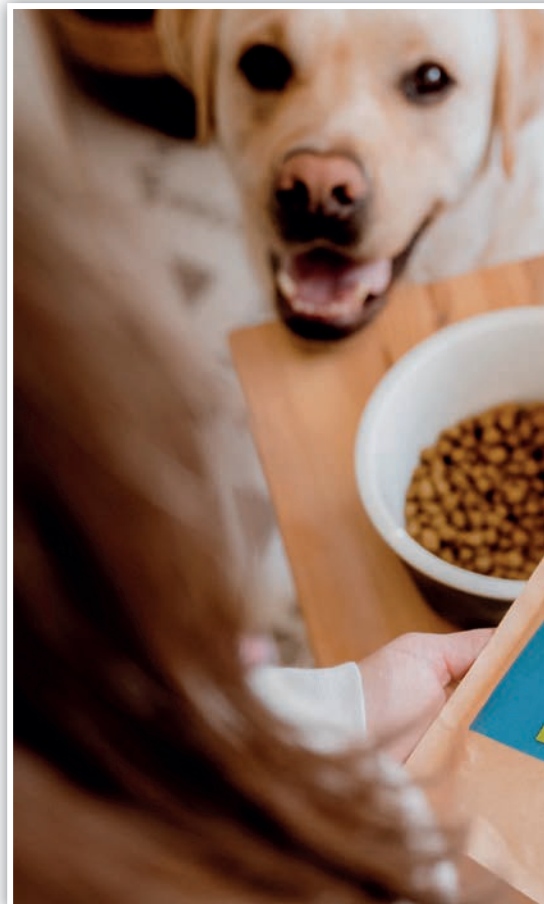
Tipp 2: Lebensphase

Junge Hunde und Katzen fressen das gleiche Futter wie das Muttertier – nur die Menge unterscheidet sich. In freier Wildbahn wird die Beute unter allen Rudelmitgliedern aufgeteilt, hier wird das Fleisch nicht nach Lebensphase der Jungtiere ausgesucht. Sobald Kitten oder Welpen feste Nahrung aufnehmen können, kann PURE Naturfutter bedenkenlos gefüttert werden.

Tipp 3: Futterumstellung

Industriell hergestelltes Tierfutter ist meist mit Aromastoffen versehen. Fleisch hat hingegen wenig Eigengeschmack und -geruch. Vor allem Katzen können hier bei der Umstellung exzentrisch sein. Hunde gewöhnen sich im Normalfall wesentlich schneller an die Futter-

umstellung als gaumenverwöhnte Katzen. Manche Tiere können sich sofort für das neue Futter begeistern, andere benötigen ein wenig mehr Zeit, sich an das neue Menü zu gewöhnen. Was häufig mit Futterumstellungen einhergeht, ist ein weicher Stuhlgang bei den Tieren in den ersten Tagen. Dies ist nicht bedenklich, sondern der Verdauungsapparat der Tiere reinigt sich selbst.



Futterumstellung speziell bei Katzen

Eine Umstellung der täglichen Nahrung geht immer mit einer Veränderung für das Tier einher. Um Ihrem Stubentiger die neue Kost schmackhaft zu machen, empfehlen wir folgende Möglichkeiten:

①. Bei der schnellen Umstellung können Sie Ihrem Tier ab sofort PURE Naturfutter geben.

②. Die sanfte Umstellung ist eine Möglichkeit, um das Tier langsam an die neue Futtersorte zu gewöhnen. Mischen Sie hier 5-7 Tage immer wieder kleinere Portionen unter das bisherige Futter und gewöhnen Sie so Ihren Liebling an den neuen Gaumenschmaus.

③. Eine radikale Umstellung geht mit einer Fütterungspause von drei Tagen einher. Dies ist nicht unsere favorisierte Methode, wird aber von einigen Tierärzten empfohlen – daher erwähnen wir sie der Vollständigkeit halber. Für die Katze eine unbedenkliche Methode, Nebenwirkungen für Sie: Ohrenschmerzen vom Miauen. Diese Methode keinesfalls bei übergewichtigen Katzen anwenden.



Es kann unabhängig von der Umstellungsmethode zu erhöhter Stuhlmenge oder weichem Stuhl kommen.

Tipps 4: Menge

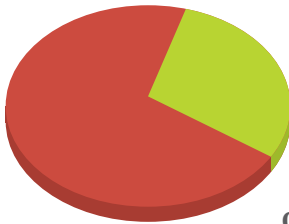
Bei unseren Fütterungsempfehlungen richten wir uns nach erwachsenen, gesunden Tieren. **Welpen** und **Junghunden** sollten Sie jene Menge füttern, die zum erwartenden Endgewicht passt. Dies gilt auch für **Kitten** und **Jungkatzen**. Die Futtermenge hängt allerdings vom individuellen Bedarf Ihres Tieres ab. Daher raten wir immer, das Haustier zu beobachten und hier darauf zu achten, ob das Tier mit der angebotenen Menge zu dick bzw. zu dünn wird. ■



PURE Supreme Nature

Trockenfutter für Hunde

70:30 – Die Vital-Formel



70 %
Frischfleisch
oder Frischfisch

30 %
Frischgemüse,
Kohlenhydrate
und Kräuter

0 %
glutenhaltiges
Getreide

PURE Trockenfutter ist einer artgerechten Mahlzeit nachempfunden, wie diese auch in der Natur am bekömmlichsten für Hunde ist.

PURE Supreme Nature Trockenfutter für Hunde

In der Natur kommt genau das vor, was wir unter einer artgerechten Fütterung verstehen. Eine ausgewogene Kombination aus frischem Fleisch, pflanzlichen Ballaststoffen und wertvollen Inhaltsstoffen sollte daher täglich auf dem Speiseplan Ihres Hundes stehen. PURE Trockenfuttersorten sind gluten-, getreide- und rindfleischfrei, worüber sich vor allem Tiere mit Futterunverträglichkeiten oder speziellen Fressgewohnheiten besonders freuen. Die spezielle Futterlinie enthält viele wertvolle Inhaltsstoffe wie Omega-3-Fettsäuren, Vitamine, Eiweiß sowie Mineral- und

Ballaststoffe.

Die Zutaten werden schonend getrocknet, langsam vermahlen und durch den Entzug von Feuchtigkeit haltbar gemacht. So bleiben die Vital- und Nährstoffe auf natürliche Weise bestmöglich erhalten. PURE Supreme Nature Trockenfutter enthält eine ausgewogene Kombination aus Rohstoffen und passt sich an die unterschiedlichen Bedürfnisse bei der Fütterung an – unabhängig von Rasse, Alter und Größe des Vierbeiners. Speziell für kleine Rassen gibt es PURE Supreme Nature Trockenfutter in kleineren Stückchen in bewährter Rezeptur.

PURE Supreme Nature Trockenfutter

- Kaninchen & Kürbiskern; getreide- und rindfleischfreies Trockenfutter
- Ente & Lachs; gluten- und rindfleischfreies Trockenfutter
- Natürliche Vollnahrung für alle Rassen, Größen und jedes Alter

Fütterungsempfehlung*



5 kg	➔	80 g
15 kg	➔	180 g
25 kg	➔	300 g
40 kg	➔	480 g

* Es hängt immer vom Bedarf Ihres Hundes ab, wie viel er fressen sollte. Die Fütterungsempfehlung stellt lediglich einen Richtwert dar, der je nach Aktivitätslevel variieren kann.



60% Frischfleisch-Anteil vor der Trocknung

PURE Supreme Nature
Kaninchen & Kürbiskerne

Warum diese Zusammensetzung?

Kaninchen ist eine hypoallergene Fleischsorte und wird auch oft bei Ausschlussdiäten von Tierärzten empfohlen. Kaninchenfleisch ist außerdem sehr fettarm, reich an Vitamin B12, sehr leicht verdaulich und wird empfohlen bei erhöhtem Cholesterin. Durch diesen sehr geringen Cholesteringehalt reduziert es außerdem auch die Wahrscheinlichkeit von Arterienverkalkung.

Nach dem Sortieren, sanften Rösten und dem Pressen der Kürbiskerne wird der Presskuchen geboren. Dieser Kuchen enthält nur noch etwa zehn Prozent Fettanteil mit hochwertigen Omega-3-Fettsäuren, Mineralien wie Calcium, Phosphor, Magnesium, Eisen, Kupfer, Mangan, Selen und Zink sowie Beta-Carotin und die wichtigen Vitamine B, C, D und E. Kürbiskerne enthalten außerdem eine große Vielfalt an antioxidativ wirksamen Pflanzenstoffen.

Zusammensetzung:

Kaninchentrockenfleisch gemahlen, Erbsen, Kartoffeln, Süßkartoffeln, Hanföl (3,5 %), Leinsamenschrot, Karotten, Kürbiskerne (2%), Bierhefe, Kräutermischung (Pfefferminzblätter, Kümmelfrüchte, Bockshornkleesamen, Süßholzwurzel, Kalmuswurzel, Fenchelsamen, Kamillenblüten), Monocalciumphosphat, Meeresalgen (Kelp), Chicorée, Traubenkernextrakt (OPC)

Manganchelat Hydrat 9,7 mg, Zink als Zinkoxid 79,37 mg, Kupfer als Kupfer-(II)-sulfat-Pentahydrat 10,69 mg, Kupfer als Aminosäurekupferchelate Hydrat 1,95 mg, Jod als Calciumjodat wasserfrei 2,57 mg, Selen als Natriumselenit 0,11 mg

Analytische Bestandteile:

Rohprotein 22 %, Rohfett 10,6 %, Rohasche 7,1 %, Rohfaser 2,4 %, Calcium 0,98 %, Phosphor 0,71 %, Natrium 0,36 %, Feuchtigkeit 9,78 %

Ernährungsphysiologische Zusatzstoffe je kg:

Vitamin A 15.760 IE, Vitamin D3 1.361 IE, Eisen als Eisen-(II)-sulfat-Monohydrat 119,45 mg, Eisen als Eisenaminoäurechelate Hydrat 19,50 mg, Mangan als Mangan-(II)-sulfat-Monohydrat 37,05 mg, Mangan als Aminosäure-

Umsetzbare Energie:

17,26 MJ/4.125 kcal pro kg Futter

Packungsgröße:

12 kg, 4 kg, 400 g



70% Frischfleisch-Anteil vor der Trocknung

PURE Supreme Nature
Ente & Lachs

Unser Standard-Futter

Sowohl Ente wie auch Lachs sind sehr bekömmlich und leicht verdaulich. Darüber hinaus hat Ente einen hohen Eisenanteil und einen niedrigen Cholesteringehalt sowie essenzielle ungesättigte Fettsäuren. Lachs hat einen hohen Proteingehalt und liefert mit dem enthaltenen Lachsöl wichtige essenzielle Omega-3-Fettsäuren, welche sich auch positiv auf das Gewebe und die Organe auswirken. Durch die bewährte enthaltene Kräutermischung wird noch zusätzlich die leichte Verdauung unterstützt.

Ernährungsphysiologische Zusatzstoffe je kg:

Vitamin A 10.826 IE, Vitamin D3 900 IE, Vitamin E 174,7 mg, Vitamin B1 12,8 mg, Vitamin B2 10,6 mg, Vitamin B6 12,8 mg, Vitamin B12 42,5 mcg, Vitamin C 51 mg, Biotin 216,8 mcg, Folsäure 7,7 mg, Niacin 25 mg, Panthothensäure 25 mg, Cholinchlorid 1.250 mg

Umsetzbare Energie:

15,77 MJ/3.769 kcal pro kg Futter

Packungsgröße:

15 kg, 5 kg, 400 g

Zusammensetzung:

Trockenfleisch gemahlen (Entenmuskelfleisch und Lachsfilet), Vollkornmais gemahlen, Kartoffeln gedünstet, Leinsamenschrot, Karotten, Kräutermischung (Pfefferminzblätter, Kümmelfrüchte, Bockshornkleesamen, Süßholzwurzel, Kalmuswurzel, Fenchelsamen, Kamillenblüten), Lachsöl, Heilerde, Volleipulver, Braunalgen, Brombeerblätter, Löwenzahn, Yucca-Extrakt.

Analytische Bestandteile:

Rohprotein 26 %, Rohfett 9,6 %, Rohasche 8,6 %, Rohfaser 3,4 %, Calcium 1,7 %, Phosphor 0,9 %, Natrium 0,3 %, Lysin 1,5 %, Methionin 0,8 %



Speziell für kleine Hunderassen fertigen wir auf vielfachen Kundenwunsch unsere beiden Futterarten „Ente & Lachs“ sowie „Kaninchen & Kürbiskerne“ mit kleinen Kroketten. Die Zusammensetzungen bleiben unverändert bewährt und dementsprechend gleich.



Ente & Lachs 70% Frischfleisch-Anteil vor der Trocknung

Zusammensetzung:

Trockenfleisch gemahlen (Entenmuskelfleisch und Lachsfilet), Vollkornmais gemahlen, Kartoffeln gedünstet, Leinsamenschrot, Karotten, Kräutermischung (Pfefferminzblätter, Kümmelfrüchte, Bockshornkleesamen, Süßholzwurzel, Kalmuswurzel, Fenchelsamen, Kamillenblüten), Lachsöl, Heilerde, Volleipulver, Braunalgen, Brombeerblätter, Löwenzahn, Yucca-Extrakt

Analytische Bestandteile:

Rohprotein 26 % , Rohfett 9,6 % , Rohasche 8,6 % , Rohfaser 3,4 % , Calcium 1,7 % , Phosphor 0,9 % , Natrium 0,3 % , Lysin 1,5 % , Methionin 0,8 %

Ernährungsphysiologische Zusatzstoffe je kg:

Vitamin A 10.826 IE, Vitamin D3 900 IE, Vitamin E 174,7 mg, Vitamin B1 12,8 mg, Vitamin B2 10,6 mg, Vitamin B6 12,8 mg, Vitamin B12 42,5 mcg, Vitamin C 51 mg, Biotin 216,8 mcg, Folsäure 7,7 mg, Niacin 25 mg, Panthothensäure 25 mg, Cholinchlorid 1.250 mg

Umsetzbare Energie:

15,77 MJ/3.769 kcal pro kg Futter

Packungsgröße:

5 kg



Kaninchen & Kürbiskerne 60% Frischfleisch-Anteil vor der Trocknung

Zusammensetzung:

Kaninchentrockenfleisch gemahlen, Erbsen, Kartoffeln, Süßkartoffeln, Hanföl (3,5 %), Leinsamenschrot, Karotten, steirische Kürbiskerne (2 %), Bierhefe, Kräutermischung (Pfefferminzblätter, Kümmelfrüchte, Bockshornkleesamen, Süßholzwurzel, Kalmuswurzel, Fenchelsamen, Kamillenblüten), Monocalciumphosphat, Meeresalgen (Kelp), Chicorée, Traubenkernextrakt (OPC)

Analytische Bestandteile:

Rohprotein 22 % , Rohfett 10,6 % , Rohasche 7,1 % , Rohfaser 2,4 % , Calcium 0,98 % , Phosphor 0,71 % , Natrium 0,36 % , Feuchtigkeit 9,78 %

Ernährungsphysiologische Zusatzstoffe je kg:

Vitamin A 15.760 IE, Vitamin D3 1.361 IE, Eisen als Eisen-(II)-sulfat-Monohydrat 119,45vmg, Eisen als Eisenamino-säurechelate Hydrat 19,50 mg, Mangan als Mangan-(II)-sulfat Monohydrat 37,05 mg, Mangan als Aminosäure Manganchelat Hydrat 9,7 mg, Zink als Zinkoxid 79,37 mg, Kupfer als Kupfer-(II)-sulfat Pentahydrat 10,69 mg, Kupfer als Aminosäurekupferchelate Hydrat 1,95 mg, Jod als Calciumjodat wasserfrei 2,57 mg, Selen als Natriumselenit 0,11 mg

Umsetzbare Energie:

17,26 MJ/4.125 kcal pro kg Futter

Packungsgröße:

4 kg

PURE Hundemenüs

Nassfutter für Hunde

PURE Hundemenüs verwöhnen den Gaumen Ihres Hundes mit ausgewählten Zutaten und naturbelassenen Rohstoffen. Eine sorgfältig abgestimmte Rezeptur kombiniert mit einem schonenden Herstellungsverfahren schmeckt den Vierbeinern und ist wohlbekömmlich.

PURE Nassfutter wird kalt abgefüllt, d.h. alle Zutaten kommen im Rohzustand in die Dose und werden dann schonend dampfgegart. So bleiben die Vitamine und Mineralstoffe bestmöglich erhalten. Alle PURE Hundemenüs weisen einen hohen Fleischanteil auf. Wir verzichten auf chemische Bindemittel oder tierische Nebenerzeugnisse, beides hat in Qualitätshundefutter nichts zu suchen. Jede einzelne Zutat, die in die Dose kommt, wird unter strengen Qualitätssicherungsmaßnahmen kontrolliert – denn purer Geschmack braucht keine Tricks.

PURE Hundemenüs:

- Sorgfältig abgestimmte Zutaten
- Natürliche Vollnahrung für alle Rassen, Größen und jedes Alter
- Auch für Hunde mit speziellen Ernährungsbedürfnissen geeignet

PURE Naturfutter empfiehlt täglich*



5 kg	➔	150–200 g
15 kg	➔	300–500 g
25 kg	➔	400–800 g
40 kg	➔	800–1.200 g

* Es hängt immer vom Bedarf Ihres Hundes ab, wie viel er fressen sollte. Die Fütterungsempfehlung stellt lediglich einen Richtwert dar, der je nach Aktivitätslevel variieren kann.



Rind & Geflügel mit Vollkornreis und Spinat

Zusammensetzung:

- 33 % Rindfleisch (13% Lunge, 8 % Euter, 6 % Nieren, 6 % Pansen)
- 30 % Geflügelfleisch (20% Muskelfleisch, 10% Mägen)
- 28 % Trinkwasser (für den Garvorgang)
- 4 % Vollkornreis
- 2 % Spinat
- 1 % Fenchel
- 1 % Distelöl
- 0,8 % Mineralstoffe
- 0,2 % Braunalge

100 % PURE – 100 % NATUR

Analytische Bestandteile:

Rohprotein 10,7 %, Rohfett 5,4 %, Rohasche 2,0 %, Rohfaser 0,4 %, Feuchtigkeit 79 %, Calcium 0,30 %, Phosphor 0,25 %

Ernährungsphysiologische

Zusatzstoffe pro kg:

Vitamin D3 200 IE, Vitamin E 25 mg, Zink-Monohydrat 15 mg, Mangan als Mangan-(II)-sulfat-Monohydrat 3 mg, Kaliumjodid 0,5 mg

Umsetzbare Energie pro 100 g Futter:

115,5 kcal bzw. 466,6 kJ

Dosengröße: 800 g, 400 g





Lamm & Kaninchen mit Kartoffeln und Spinat

Zusammensetzung:

- 32 % Lammfleisch (13 % Lunge, 10 % Leber, 9 % Pansen)
- 30 % Kaninchenmuskelfleisch
- 28 % Trinkwasser (für den Garvorgang)
- 4 % Kartoffeln
- 2 % Spinat
- 2 % Hirse
- 1 % Distelöl
- 0,8 % Mineralstoffe
- 0,2 % Braunalge

100 % PURE - 100 % NATUR

Analytische Bestandteile:

Rohprotein 10,4 %, Rohfett 5,2 %, Rohasche 2,1 %, Rohfaser 0,5 %, Feuchtigkeit 79 %, Calcium 0,31 %, Phosphor 0,26 %

Ernährungsphysiologische

Zusatzstoffe pro kg:

Vitamin D3 200 IE, Vitamin E 25 mg, Zink-Monohydrat 15 mg, Mangan als Mangan-(II)-sulfat-Monohydrat 3 mg, Kaliumjodid 0,5 mg

Umsetzbare Energie

pro 100 g Futter:

109,5 kcal bzw. 458,3 kJ

Dosengröße:

800 g, 400 g



Lamm & Huhn mit Vollkornreis und Spinat

Zusammensetzung:

- 40 % Lammfleisch (19 % Lunge, 13 % Pansen, 8 % Leber)
- 25 % Hühnerfleisch (18 % Muskelfleisch, 7 % Mägen)
- 24 % Trinkwasser (für den Garvorgang)
- 4 % Vollkornreis
- 3 % Kartoffeln
- 2 % Spinat
- 1 % Distelöl
- 0,8 % Mineralstoffe
- 0,2 % Braunalge

100 % PURE - 100 % NATUR

Analytische Bestandteile:

Rohprotein 10,0 %, Rohfett 5,3 %, Rohasche 2,1 %, Rohfaser 0,5 %, Feuchtigkeit 77 %, Calcium 0,30 %, Phosphor 0,25 %

Ernährungsphysiologische

Zusatzstoffe pro kg:

Vitamin D3 200 IE, Vitamin E 25 mg, Zink-Monohydrat 15 mg, Mangan als Mangan-(II)-sulfat-Monohydrat 3 mg, Kaliumjodid 0,5 mg

Umsetzbare Energie pro 100 g Futter:

118,9 kcal bzw. 497,5 kJ

Dosengröße:

800 g, 400 g





Seelachs & Geflügel mit Karotten und Vollkornnudeln

Zusammensetzung:

- 30 % Seelachs
- 30 % Geflügelfleisch (20 % Muskelfleisch, 10 % Leber)
- 26 % Trinkwasser (für den Garvorgang)
- 4 % Karotten
- 4 % Vollkornnudeln
- 2 % Hirse
- 2 % Tomaten
- 1 % Distelöl
- 0,8 % Mineralstoffe
- 0,2 % Braunalge

100 % PURE – 100 % NATUR

Analytische Bestandteile:

Rohprotein 9,5 %, Rohfett 6,2 %, Rohasche 2,1 %, Rohfaser 0,5 %, Feuchtigkeit 79 %, Calcium 0,31 %, Phosphor 0,26 %

Ernährungsphysiologische

Zusatzstoffe pro kg:

Vitamin D3 200 IE, Vitamin E 25 mg, Zink-Monohydrat 15 mg, Mangan als Mangan-(II)-sulfat-Monohydrat 3 mg, Kaliumjodid 0,5 mg

Umsetzbare Energie pro 100 g Futter:

115,0 kcal bzw. 481,1 kJ

Dosengröße:

800 g, 400 g



Wild & Rind mit Karotten und Vollkornnudeln

Zusammensetzung:

- 30 % Hirschmuskelfleisch
- 30 % Rind (12 % Lunge, 10 % Kehlköpfe, 8 % Herz)
- 25 % Trinkwasser (für den Garvorgang)
- 5 % Karotten
- 4 % Vollkornnudeln
- 2 % Kartoffeln
- 2 % Birne
- 1 % Distelöl
- 0,8 % Mineralstoffe
- 0,2 % Braunalge

100 % PURE – 100 % NATUR

Analytische Bestandteile:

Rohprotein 10,9 %, Rohfett 5,6 %, Rohasche 2,0 %, Rohfaser 0,4 %, Feuchtigkeit 78 %, Calcium 0,30 %, Phosphor 0,25 %

Ernährungsphysiologische

Zusatzstoffe pro kg:

Vitamin A 000 IE, Vitamin D3 200 IE, Vitamin E 25 mg, Zink-Monohydrat 15 mg, Mangan als Mangan-(II)-sulfat-Monohydrat 3 mg, Kaliumjodid 0,5 mg

Umsetzbare Energie pro 100 g Futter:

117,0 kcal bzw. 489,6 kJ

Dosengröße: 800 g, 400 g





PURE Agility Tabs

Nahrungsergänzungsmittel für Hunde

Damit Ihr Hund lange Freude an der Bewegung hat, unterstützen PURE Agility Tabs die Leistungsfähigkeit auf sanfte Weise. Gelenke, Knorpel und Bindegewebe werden natürlich gestärkt und mit wichtigen Nährstoffen versorgt. Sorgfältig ausgewählte Zutaten wirken sich positiv auf die Agilität des Hundes aus und versorgen ihn optimal in allen Lebensphasen.

PURE Agility Tabs für den Hund:

- Für Junghunde großer Rassen ab dem vierten Monat bis zum Wachstumsende
- Bei bestehender Mobilitätseinschränkung als dauerhafte Unterstützung
- Für alle Rassen, Größen und jedes Alter (ab dem vierten Monat) geeignet
- Auch für trächtige und säugende Tiere

PURE Agility Tabs unterstützen den Bewegungsapparat Ihres Vierbeiners und können das körperliche Wohlbefinden steigern. Allerdings sollten Sie bei der Verabreichung beachten, dass die Tabs als natürliches Nahrungsergänzungsmittel gedacht sind und daher regelmäßige Tierarztbesuche nicht ersetzen können – vor allem nicht bei akuter Erkrankung oder Beeinträchtigung des Tieres.



Agility Tabs

Zusammensetzung:

Gefriergetrocknetes Muschelfleisch und Keimdrüsenextrakt der Perna Canaliculus (Grünlippmuschel), getrocknetes Geflügelfleisch, Molkepulver, Calciumcarbonat, Fischölkonzentrat, Bierhefe, Spinat, getrocknetes Vollei, getrocknete Leber, Teufelskrallenwurzel, Kieselsäure, Fisch getrocknet, Magnesiumstearat, Eisenoxid

Packungsgröße: 280 g - ca. 120 Stück

PURE Naturfutter empfiehlt täglich

3 kg	➔ 0,5 Tab	23 kg	➔ 3,5 Tabs
6 kg	➔ 1 Tab	26 kg	➔ 4 Tabs
10 kg	➔ 1,5 Tabs	30 kg	➔ 4,5 Tabs
12 kg	➔ 2 Tabs	40 kg	➔ 6 Tabs
16 kg	➔ 2,5 Tabs	50 kg	➔ 7,5 Tabs
20 kg	➔ 3 Tabs	60 kg	➔ 9 Tabs



PURE Premium Cat

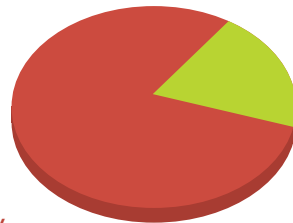
Trockenfutter für Katzen

In jedem Stubentiger steckt eine Wildkatze – zumindest, was das Beuteschema betrifft. Obwohl Hauskatzen wahre Feinschmecker sein können, unterscheidet sich ihr Fressverhalten kaum von dem ihrer wilden Vorfahren. Aus diesem Grund bietet PURE Naturfutter eine hochwertige Nahrungsquelle, die selbst anspruchsvolle Gaumen verwöhnt und gleichzeitig eine artgerechte Fütterung ermöglicht. Ausgewählte Rohstoffe, wichtige Vitamine und Mineralstoffe sowie ein großer Anteil an frischem Fleisch oder Fisch bilden die Basis des Trockenfutters. Zudem enthält PURE Premium Cat natürliches Taurin in einer tierärztlich empfohlenen Menge, das für Katzen zu einer wichtigen Aminogruppe zählt und Mangelerscheinungen vorbeugt. PURE Trockenfutter wird schonend getrocknet, langsam vermahlen und nur durch das Entziehen von Feuchtigkeit haltbar gemacht.

PURE Trockenfutter für Katzen:

- Mit Geflügel und Fisch
- Ausgewogene Vollnahrung für alle Rassen und jedes Alter
- Hoher Fleisch- und Fischanteil
- Sorgfältig abgestimmte Zutaten
- Reinigende Wirkung für Zähne und Festigung des Zahnfleisches

80:20 – Die Vital-Formel In allen PURE Trockenfuttern



80 %
frisches Geflügel
und frischer Fisch

20 %
Gemüse
und Ballaststoffe

PURE Premium Cat Trockenfutter ist einer artgerechten Mahlzeit nachempfunden, wie diese auch in der Natur am bekömmlichsten für Katzen ist.

Fütterungsempfehlung*



2–3 kg	➔	40–60 g
4–5 kg	➔	70–90 g
6–7 kg	➔	100–110 g

* Es hängt immer vom Bedarf Ihrer Katze ab, wie viel sie fressen sollte. Die Fütterungsempfehlung stellt lediglich einen Richtwert dar, der je nach Aktivitätslevel variieren kann.



80% Frischfleisch-Anteil vor der Trocknung

PURE Premium Cat
Geflügel & Fisch

Zusammensetzung:

Trockenfleisch gemahlen (Hühnermuskelfleisch getrocknet, Truthahnmuskelfleisch getrocknet, Hühnerleber getrocknet, Hering getrocknet), Vollkornweizen, Vollkornmais, Geflügelfett, Bierhefe, getrocknetes Vollei, Spurenelemente, Vitamine

Analytische Bestandteile:

Rohprotein 30 %, Rohfett 11 %, Rohasche 7,5 %, Rohfaser 1,5 %, Calcium 1,1 %, Phosphor 0,9 %, Natrium 0,4 %, Magnesium 0,08 %, Feuchtigkeit 8 %

Ernährungsphysiologische Zusatzstoffe je kg:

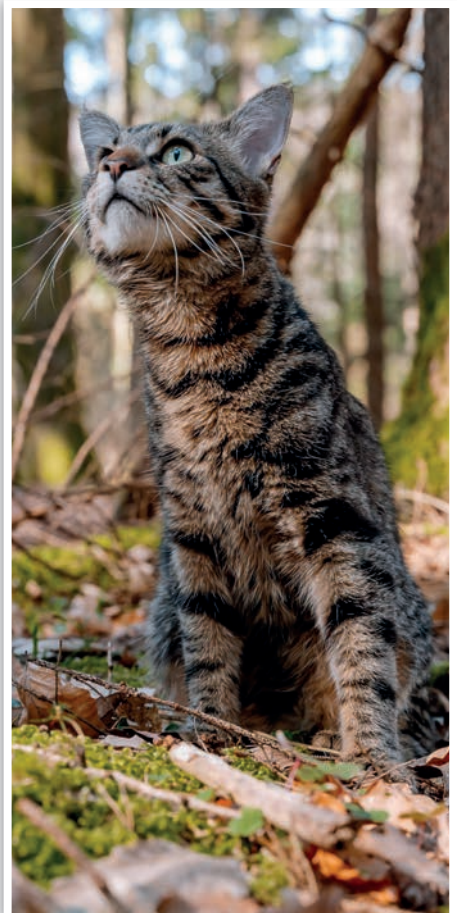
Vitamin A 10.000 IE, Vitamin D3, 1.000 IE, Vitamin E 120 mg, Kupfer 15 mg, Taurin 1.000 mg

Umsetzbare Energie pro kg Futter:

19,64 MJ/4.691 kcal

Packungsgröße:

2 kg, 300 g



PURE Katzenmenüs

Nassfutter für Katzen



Unsere vierbeinigen Fellnasen sind die schärfsten Kritiker, wenn es um die Qualität des Futters geht. Aus diesem Grund verzichten wir auf tierische Nebenerzeugnisse, Lockstoffe und andere chemische Zusätze. Bei PURE Nassfutter für Katzen kommen ein hoher Fleisch- und Fischanteil sowie ausgewählte Inhaltsstoffe in die Dose – naturbelassen und in bewährter PURE Qualität. Das Nassfutter wird kalt abgefüllt und anschließend schonend dampfgegart, um alle wichtigen Nährstoffe, Vitamine und Mineralien bestmöglich zu erhalten, die es für ein gesundes Katzenleben braucht. PURE Katzenmenüs sind eine ideale Kost für anspruchsvolle Genießer und eignen sich für die tägliche Fütterung.

PURE Nassfutter für Katzen:

- Ausgewogene Vollnahrung für alle Rassen und jedes Alter
- Hoher Fleisch- und Fischanteil
- Sorgfältig abgestimmte Zutaten

PURE Naturfutter empfiehlt täglich*



2-3 kg ➔ 120-200 g
4-5 kg ➔ 180-250 g

* Es hängt immer vom Bedarf Ihrer Katze ab, wie viel sie fressen sollte. Die Fütterungsempfehlung stellt lediglich einen Richtwert dar, der je nach Aktivitätslevel variieren kann.

Geflügel & Rind mit Vollkornreis und Karotten

Zusammensetzung:

32 % Geflügelfleisch (17 % Muskelfleisch, 15 % Mägen)
30 % Rindfleisch (12 % Lunge, 9 % Herz, 9 % Leber)
29 % Trinkwasser (für den Garvorgang)
3 % Vollkornreis
3 % Karotten
1 % Tomaten
1 % Distelöl
0,8 % Mineralstoffe
0,2 % Braunalge

100 % PURE - 100 % NATUR

Analytische Bestandteile:

Rohprotein 10,1 %, Rohfett 4,9 %, Rohasche 1,8 %, Rohfaser 0,4 %, Feuchtigkeit 81 %, Calcium 0,30 %, Phosphor 0,25 %

Ernährungsphysiologische

Zusatzstoffe pro kg:

Vitamin D3 200 IE, Vitamin E 25mg, Zink-Monohydrat 15 mg, Mangan als Mangan-(II)-sulfat-Monohydrat 3 mg, Kaliumjodid 0,5 mg, Taurin 1.000 mg

Umsetzbare Energie pro 100 g Futter:

100,8 kcal bzw. 421,9 kJ

Dosengröße: 400 g





Lamm & Kaninchen mit Vollkornreis und Tomaten

Zusammensetzung:

- 32 % Lammfleisch (12 % Lunge,
10 % Strossen, 10 % Herz)
- 31 % Kaninchenmuskelfleisch
- 30 % Trinkwasser (für den Garvorgang)
- 4 % Vollkornreis
- 1 % Tomaten
- 1 % Distelöl
- 0,8 % Mineralstoffe
- 0,2 % Braunalge

100 % PURE - 100 % NATUR

Analytische Bestandteile:

Rohprotein 9,6 %, Rohfett 5,8 %, Rohasche 1,8 %, Rohfaser 0,4 %, Feuchtigkeit 81 %, Calcium 0,31 %, Phosphor 0,26 %

Ernährungsphysiologische

Zusatzstoffe pro kg:

Vitamin D3 200 IE, Vitamin E 25mg, Zink-Monohydrat 15mg, Mangan als Mangan-(II)-sulfat-Monohydrat 3 mg, Kaliumjodid 0,5 mg, Taurin 1.000 mg

Umsetzbare Energie

pro 100 g Futter:

105,8 kcal bzw. 442,5 kJ

Dosengröße:

400 g



Lachs & Huhn mit Vollkornreis und Tomaten

Zusammensetzung:

- 33 % Lachs
- 30 % Hühnerfleisch (15 % Mägen,
10 % Muskelfleisch, 5 % Leber)
- 28 % Trinkwasser (für den Garvorgang)
- 4 % Vollkornreis
- 1 % Tomaten
- 1 % Distelöl
- 0,8 % Mineralstoffe
- 0,2 % Braunalge

100 % PURE - 100 % NATUR

Analytische Bestandteile:

Rohprotein 9,6 %, Rohfett 6,1 %, Rohasche 1,8 %, Rohfaser 0,4 %, Feuchtigkeit 81 %, Calcium 0,31 %, Phosphor 0,24 %

Ernährungsphysiologische

Zusatzstoffe pro kg:

Vitamin D3 200 IE, Vitamin E 25 mg, Zink-Monohydrat 15 mg, Mangan als Mangan-(II)-sulfat-Monohydrat 3 mg, Kaliumjodid 0,5 mg, Taurin 1.000 mg

Umsetzbare Energie

pro 100 g Futter:

107,4 kcal bzw. 449,3 kJ

Dosengröße:

400 g





Herz & Leber mit Vollkornnudeln und Karotten

Zusammensetzung:

- 64 % Rindfleisch (15 % Herz, 15 % Leber
13 % Euter, 13 % Lunge, 8 % Nieren)
- 30 % Trinkwasser (für den Garvorgang)
- 2 % Vollkornnudeln
- 2 % Karotten
- 1 % Distelöl
- 0,8 % Mineralstoffe
- 0,2 % Braunalge

100 % PURE - 100 % NATUR

Analytische Bestandteile:

Rohprotein 10,1 %, Rohfett 5,6 %, Rohasche 1,8 %, Rohfaser 0,4 %, Feuchtigkeit 81 %, Calcium 0,30 %, Phosphor 0,26 %

Ernährungsphysiologische

Zusatzstoffe pro kg:

Vitamin D3 200 IE, Vitamin E 25 mg, Zink-Monohydrat 15 mg, Mangan als Mangan-(II)-sulfat-Monohydrat 3 mg, Kaliumjodid 0,5 mg, Taurin 1.000 mg

Umsetzbare Energie pro 100 g Futter:

104,7 kcal bzw. 437,9 kJ

Dosengröße:

400 g



Pute & Leber mit Vollkornreis und Hüttenkäse

Zusammensetzung:

- 32 % Putenmuskelfleisch
- 30 % Rindfleisch (13 % Lunge,
12 % Euter, 5 % Leber)
- 28 % Trinkwasser (für den Garvorgang)
- 3 % Vollkornreis
- 3 % Karotten
- 2 % Hüttenkäse
- 1 % Distelöl
- 0,8 % Mineralstoffe
- 0,2 % Braunalge

100 % PURE - 100 % NATUR

Analytische Bestandteile:

Rohprotein 9,0 %, Rohfett 5,0 %, Rohasche 2,0 %, Rohfaser 0,4 %, Feuchtigkeit 81 %, Calcium 0,30 %, Phosphor 0,25 %

Ernährungsphysiologische

Zusatzstoffe pro kg:

Vitamin D3 200 IE, Vitamin E 25 mg, Zink-Monohydrat 15 mg, Mangan als Mangan-(II)-sulfat-Monohydrat 3 mg, Kaliumjodid 0,5 mg, Taurin 1.000 mg

Umsetzbare Energie pro 100 g Futter:

100,5 kcal bzw. 420,5 kJ

Dosengröße: 400 g



Das gesunde Alphabet

Alle PURE Zutaten im Überblick

A

Alaska-Seelachs ist eine magere Fischart, die hochwertiges Eiweiß, ungesättigte Fettsäuren und viele Vitamine enthält.

Äpfel enthalten Vitamine, Calcium sowie Pektine, die unterstützend bei Durchfallerkrankungen wirken können.

B

Bierhefe ist reich an Vitaminen und Mineralien. Sie wirkt entgiftend, stärkt die Abwehrkräfte und baut die Darmflora schonend auf.

Bockshornklee unterstützt die Blutbildung, die Leber und den Stoffwechsel. Die Heilpflanze wirkt sich ebenso positiv auf Haut- und Haarfunktion aus.

Braunalge (Kelp) enthält natürliches Jod, was ein zentraler Baustein einer funktionierenden Verdauung und starken Gesundheit ist. Zusätzlich stecken in Braunalge zahlreiche lebenswichtige Mineralstoffe und Spurenelemente.

Brombeerblätter haben einen positiven und beruhigenden Effekt auf den Magen-Darm-Trakt. Sie wirken blutreinigend und entzündungshemmend.

C

Chicorée ist vitamin- und mineralstoffreich. Das kalorienarme Gemüse ist gut für die Verdauung, kann den Wasserhaushalt regulieren und unterstützt die Leber- und Gallenfunktion.

D

Distelöl liefert Vitamine, Omega-3-Fettsäuren und Linolsäure, die eine positive Wirkung auf Fell, Stoffwechsel sowie Immunsystem haben.

E

Entenmuskelfleisch 100 % Muskelfleisch von der Ente. Dieses Fleisch ist leicht verdaulich, hat einen hohen Eisenanteil und einen niedrigen Cholesteringehalt. Es enthält wichtige Nährstoffe und essenzielle ungesättigte Fettsäuren.

Erbsen enthalten zahlreiche Vitamine, Mineralstoffe und Spurenelemente, die sich positiv auf den Organismus auswirken.

F

Fenchelsamen haben eine wohltuende Wirkung auf den Magen-Darm-Trakt.

Folsäure gehört zu den B-Vitaminen und dient der Blutbildung sowie Zellteilung, ist wichtig für Eisenverwertung, Stoffwechsel und Nervensystem.

G

Geflügelfett hat einen hohen Anteil an ungesättigten Fettsäuren und ist daher ein wichtiger Energielieferant.

Geflügelmuskelfleisch 100 % Muskelfleisch vom Geflügel. Dieses ist leicht verdaulich und

kalorienarm. Es hat einen hohen Eisenanteil und liefert wichtige Vitamine und Proteine.

Grünlippmuschel Das verwendete Muschelfleisch und der Keimdrüsenextrakt sind beide hochwertige und wirkungsvolle Bestandteile der Grünlippmuschel. Sie schützen Gelenke sowie Knorpel und stärken das Bindegewebe.

H

Hanföl enthält essenzielle Omega-3- und Omega-6-Fettsäuren sowie wichtige Vitalstoffe.

Hering enthält wertvolle Omega-3-Fettsäuren. Diese sind gut für die Muskulatur und die Blutgefäße. Der Fisch beinhaltet zusätzlich noch zahlreiche wichtige Vitamine.

Hühnerleber In der Hühnerleber und anderen Innereien befinden sich viele Vitamine und Nährstoffe. Eine große Bandbreite des täglichen Bedarfs wird damit auf natürliche Weise gedeckt.

I

Innereien enthalten Biotin, Kupfer, Eisen, B-Vitamine und Vitamin-A, die maßgeblich für die Sehfunktion, die Haut und das Immunsystem sind.

K

Kaninchenmuskelfleisch 100 % Muskelfleisch vom Kaninchen. Dieses ist sehr mager und eine gut verträgliche Fleischsorte. Es unterstützt besonders eine sensible Verdauung.

Kalmuswurzel hat einen positiven Effekt bei Verdauungsschwäche, Magenbeschwerden und Blähungen. Außerdem wirkt es anregend bei Appetitlosigkeit.

Kamillenblüte ist eine natürliche Stärkung und hat eine beruhigende Wirkung auf Magen und Darm.

Karotten unterstützen die Schleimhäute und sorgen für eine gute Sehkraft. Zudem enthalten sie wichtige Vitamine und Mineralstoffe.

Gedünstete **Kartoffeln** sind gut verdaulich und enthalten wertvolle Mineral- und Ballaststoffe. In Kartoffeln stecken Proteine, die einen hohen Anteil an essenziellen Aminosäuren aufweisen.

Kümmelfrüchte fördern die Verdauung und sind reich an ätherischen Ölen.

Kürbiskerne sind reich an Kohlenhydraten und Aminosäuren, enthalten Fette und Öle für Herz und Nervensystem. Die Kerne sind reich an Vitamin B, C, D, E und K, an Calcium, Kalium, Phenyl, Eisen sowie Niacin und können die Bildung von Nierensteinen verhindern.

L

Lachsfilet Lachs enthält essenzielle Aminosäuren und hat einen hohen Proteingehalt. Der Fisch ist reich an wertvollen Omega-3-Fettsäuren, Spurenelementen und Vitaminen.

Lachsöl ist ein wichtiger Lieferant der essenziellen Omega-3-Fettsäuren. Es stärkt das Immunsystem, regt den Stoffwechsel an und wirkt sich positiv auf Gewebe und Organe aus.

Lammfleisch enthält viele Nährstoffe und Vitamine. Die Entwicklung von neuen Muskelzellen und roten Blutkörpern wird angeregt.

Leinsamenschrot enthält ungesättigte Omega-3-Fettsäuren. Leinsamen sind reich an

Ballaststoffen, wodurch die Verdauung angeregt wird.

Löwenzahn wird unterstützend bei Appetitlosigkeit und Darmträgheit eingesetzt. Die Pflanze aktiviert den Stoffwechsel.

M

Monocalciumphosphat kommt sowohl im tierischen als auch im menschlichen Körper vor und stärkt die Knochen und Zähne.

P

Pfefferminzblätter werden oft für den Magen-Darm-Trakt eingesetzt, da diese eine beruhigende Wirkung besitzen. Auch zur Vorbeugung empfehlenswert.

S

Spinat enthält Eisen sowie wichtige Vitamine und Mineralstoffe.

Süßholzwurzel ist besonders aromatisch und wirkt sich positiv auf den Magen-Darm-Trakt aus.

T

Taurin ist eine Aminosäure, die der Aufrechterhaltung der Organ- und Zellfunktion dient. Es hat eine antioxidative Wirkung, stärkt das Herz und kann den Cholesterinspiegel senken.

Tomate Ist in gegarter Form komplett ungiftig für das Tier. Die mitgegarten Tomaten enthalten Lycopin, welches laut Studien das Wachstum von Krebszellen hemmen soll. Es enthält weiter viele Vitamine und Mineralstoffe.

Traubenkernölextrakt (OPC) ist ein natürlicher Pflanzenstoff, hat eine antioxidative Wirkung und kräftigt das Bindegewebe.

V

Beim **Vollei** wird das ganze Ei – mit Eigelb und Eiweiß – verwendet. Es weist daher einen hohen Anteil an ungesättigten Fettsäuren auf und enthält zahlreiche Mineralstoffe und Vitamine.

Vollkornmais ist ungeschält und enthält die natürlichen Nährstoffe des vollen Maiskeims – im Gegensatz zu herkömmlichem „Futtermais“, wo der Maiskeim oft fehlt.

Vollkornreis ist ungeschält (hat also noch sein Silberhäutchen) und liefert dadurch hochwertige Kohlenhydrate sowie wichtige natürliche Nährstoffe.

Vollkornweizen enthält viele wichtige Nährstoffe. Die wertvollen Ballaststoffe unterstützen die Verdauung und liefern essenzielle Fettsäuren.

W

Wildmuskelfleisch 100 % Muskelfleisch vom Wild (Reh oder Hirsch). Wild ist leicht verdaulich und fettarm. Gerade für Tiere mit Unverträglichkeiten ist es eine gute Alternative zu anderen Fleischsorten.

Y

Yucca-Extrakt kann die Darmflora auf natürliche Weise fördern. Das natürliche Pflanzenextrakt kann unterstützend auf das Immunsystem wirken. ■

Ein Herz für Fellnasen

Die Marke PURE Naturfutter steht nicht nur für qualitativ hochwertiges Hundefutter, auch soziale Verantwortung wird im österreichischen Unternehmen großgeschrieben.

Daher unterstützt PURE als Futtersponsor zwei - österreichweit einzigartige - Unternehmen. Einerseits die Assistenzhunde aus dem AnimalTrainingCenter von Anna Oblasser-Mirtl und andererseits die Krebssuchhunde des Vereins zur Ausbildung von Gebrauch-, Forschungs- und Suchhunden von Wolfgang Gleichweit.

1. Assistenzhunde

Da die Ausbildung sowohl geistig, als auch körperlich hohe Anforderungen an die Hunde stellt, war Frau Oblasser-Mirtl im Jahr 2010 auf der Suche nach einem biologisch-artgerechten Hundefutter, das die Assistenzhunde optimal versorgt. „Aus Überzeugung möchten wir unseren Hunden nur das beste Futter zukommen lassen. PURE Naturfutter ist unserer Meinung nach ein ideales, naturnahes Hundefutter“, so Anna Oblasser-Mirtl. Die Ausbildung von Assistenzhunden ist sehr kostenintensiv, deswegen hat PURE Naturfutter beschlossen, unterstützend einzugreifen und das Futter für die Assistenzhunde während der ein-jährigen Ausbildungszeit zu sponsern.



Was einst mit einer Kooperation mit einer kleinen Ausbildungsstätte für Signalhunde für Menschen mit Diabetes begann, ist nun ein großes gemeinsames Projekt.

Das AnimalTrainingCenter bildet nämlich nun auch Signalhunde für Menschen mit posttraumatischer Belastungsstörung, Signalhunde für Menschen mit Autismus und Servicehunde für Menschen im Rollstuhl aus. Wir sind froh, dass wir durch die Deckung der Futterkosten während der Ausbildung, es vielen Menschen ermöglichen können sich einen Assistenzhund zu leisten. Auch wenn die Hunde in Ihrer Familien unser Futter zu einem reduzierten Preis an, denn diese Mensch-Tier-Teams sind uns wichtig!

2. Krebssuchhunde



Dieter Eismayr,
PURE Naturfutter
mit Anna Oblasser-Mirtl,
AnimalTrainingCenter

Krebssuchhunde des „Vereins zur Ausbildung
von Gebrauchs-, Forschungs- und Suchhunden“



Mit der Unterstützung der Krebssuchhunde des „Vereins zur Ausbildung von Gebrauchs-, Forschungs- und Suchhunden“ hat sich für PURE eine weitere große Möglichkeit geboten, einen Verein mit Feedersponsoring zu unterstützen, weil wir davon überzeugt sind, dass dort großartige Arbeit geleistet wird. Mit deren Methode ist es möglich ein sehr breites Publikum, also praktisch jedem, die Möglichkeit zu bieten, eine etwaige tödliche Krankheit, nämlich Krebs, bereits im Frühstadium zu erkennen. Dies passiert durch ein Test-Kit, das man erwirbt und dann dieses mit Urinprobe, Atemprobe und Speichelprobe wieder zurückschickt. Die Hunde machen dann das „Screening“ und man bekommt danach eine Auswertung zurück. Dieter Eismayr, der Gründer von PURE Naturfutter sagt: „Ich habe mich persönlich und vor Ort von den außergewöhnlichen Fähigkeiten der Tiere überzeugt und kann es wirklich nur jedem ans Herz legen, diesen Test zu machen - schon deswegen, weil er so einfach und leicht durchzuführen ist, dass man keine Scheu davor haben muss, etwas falsch machen zu können. Und ganz ehrlich, auch wenn man nicht das Gefühl hat, krank zu sein ... Wie schön und beruhigend ist doch das Gefühl zu wissen, dass man von einer „der“ Zivilisationskrankheiten, die täglich vielen Menschen das Leben nimmt, verschont geblieben ist!“ ■

www.krebssuchhunde.at



PURE Naturfutter GmbH

Gärtnergasse 14, 1030 Wien

T. +43 - (0)680 - 31 32 717

F. +43 - (0)1 - 25 33 033 - 8085

office@pure-naturfutter.at

www.pure-naturfutter.at

Import und Vertrieb für die Schweiz: CH-23206

vitality concept GmbH

Hegiweg 24, 4457 Diegten

Lager/Direktverkauf: Hauptstrasse 23, 4457 Diegten

Tel. +41 (0)61 971 1774

info@pure-naturfutter.ch

www.pure-naturfutter.ch



Was drauf steht, ist drin,
was drin ist, steht drauf!
So einfach, so PURE.

